



Ce document a été mis en ligne par l'organisme [FormaV](#)®

Toute reproduction, représentation ou diffusion, même partielle, sans autorisation préalable, est strictement interdite.

Pour en savoir plus sur nos formations disponibles, veuillez visiter :

[www.formav.co/explorer](http://www.formav.co/explorer)

BREVET PROFESSIONNEL

INSTALLATION ET EQUIPEMENTS  
ELECTRIQUES

EXPRESSION FRANCAISE ET OUVERTURE SUR LE  
MONDE

SESSION AUTOMNE 2002.

*Ce dossier comporte 10 pages dont 2 annexes pages 7 et 8 à rendre agrafées  
avec la copie.*

*Assurez vous d'avoir le dossier complet avant de commencer l'épreuve.*

Document 1 :

Il y a eu cet énorme rayon de lumière blanche. J'ai senti que mon corps s'élevait à l'aplomb dans les ténèbres, à une vitesse folle. J'ai eu peur de heurter une borne invisible du cosmos. Un souffle d'air chaud m'a ramené sur terre et m'a couché, lentement, au beau milieu d'un pays d'horreur. Là, immobile, incapable de me hisser sur mes jambes ou même d'ouvrir les yeux, je n'ai pu que les entendre : chiens hurleurs et loups affamés, hyènes meurtries au rire aigre, feulements de fauve autour de ma carcasse. Le silence et l'oubli ont mis des siècles à tisser un cocon où, enfin, j'ai pu me lever tout entier.

Jusqu'à ce qu'un Dieu de miséricorde me rende la vue.

Et la vie .

Une femme a poussé un soupir de soulagement quand je suis revenu à la conscience. J'ai cru qu'il s'agissait d'une mère ou d'une sœur. C'était l'infirmière.

Pas de mal au crâne, pas d'angoisse particulière. Ils ont dû me farcir les veines de morphine ou de trucs comme ça. Elle me parle d'un accident et, tout de suite, j'ai les phares de cette voiture dans les yeux. L'onde de choc qui a suivi résonne encore dans ma colonne vertébrale. Et puis, plus rien. Je lui demande combien de temps à duré le plus rien. Une nuit ? Une nuit seulement ?

J'ai l'impression d'avoir parcouru l'éternité en sens inverse et tout ça n'a duré qu'une douzaine d'heures. Jusqu'où sont allés ceux qui ont passé tout un hiver dans le coma ?

Mon père a demandé qu'on le rappelle dès mon réveil. Je ne veux pas qu'il fasse le voyage jusqu'ici, je n'ai pas l'intention de moisir longtemps dans cette clinique perdue dans les Pyrénées. Le médecin doit passer pour me rassurer sur l'avenir. Dans quelques jours, je redeviendrai celui que j'ai toujours été. Dans quelques années cet accident ne sera dans mon souvenir qu'un vague trou noir suivi d'un court et interminable séjour dans un lit blanc entouré de neige à perte de vue. La voiture en question était une B.M.W. Personne n'a rien pu faire pour le conducteur. J'ai l'intime conviction de n'avoir commis aucune imprudence. A sa manière, l'infirmière me le confirme : personne dans le coin n'a jamais vu un véhicule prendre la route des Goules à une vitesse pareille.

- On sait qui était ce type ?

- Un assureur basé à Limoges. L'autopsie dira s'il était soûl, mais c'est couru d'avance.

Tout à coup, je me sens beaucoup mieux. Un pochard a failli me coûter la vie et je bénis le ciel de ne pas avoir sa mort sur la conscience. La grande Faucheuse chamboule les esprits. Je dois concentrer toute ma nouvelle énergie sur ma nouvelle vie, on ressuscite pas tous les jours. Il paraît que ceux qui ont vu la mort en face vivent le reste de leur existence dans la sérénité et la joie. Si c'est le cas, cela valait peut être le coup.

**Tonino BENACQUISTA, *La boîte noire,*  
*In Tout à l'Ego, Gallimard 1999.***

<b>ACADEMIE DE GRENOBLE</b>	<b>SUJET</b>	<b>SESSION</b> automne 2002
<b>EXAMEN :B.P. Installation et Equipement Electriques</b>		Durée :
<b>Epreuve : expression française</b>		Page : 1/10

## Taux de mortalité routière dans l'UE entre 1990 et 1998.

Décès par million d'habitants

		1990	1996	1998	Variation 1990/19998
1	Allemagne	139	107	95	-32%
2	Autriche	202	127	119	-41%
3	Belgique	198	134	147	-26%
4	Danemark	123	98	85	-31%
5	Espagne	232	140	151	-35%
6	Finlande	130	79	78	-40%
7	France	198	146	152	-23%
8	Grèce	202	197	212	+5%
9	Irlande	136	125	116	-15%
10	Italie	126	116	110	-13%
11	Luxembourg	186	171	143	-23%
12	Pays Bas	92	76	68	-26%
13	Portugal	305	275	243	-20%
14	Royaume-Uni	94	64	61	-35%
15	Suède	90	61	60	-33%
	Union Européenne	155	117	114	-26%

<b>ACADEMIE DE GRENOBLE</b>	<b>SUJET</b>	<b>SESSION</b> automne 2002
<b>EXAMEN :B.P. Installation et Equipement Electriques</b>		Durée :
<b>Epreuve : expression française</b>		Page : 2/10

## FACTEURS CONTRIBUANT AUX ACCIDENTS

Dans tous les pays, les études montrent que, dans 95 p. 100 des accidents, les facteurs humains sont causes de tout ou partie de leur survenue. Les facteurs routiers quant à eux interviennent dans environ un quart des cas et les facteurs liés au véhicule à moins de 5 p. 100. Les principales erreurs humaines relèvent d'une vitesse excessive. Ainsi, la vitesse est responsable de la moitié des accidents mortels en France. D'autres erreurs reviennent également régulièrement : le refus de la priorité aux intersections, la proximité trop grande avec le véhicule qui précède, le dépassement non réglementaire et le manque de jugement quant à l'état de la route. L'altération du jugement à la suite de la consommation d'alcool est également un important facteur d'accident, en cause dans près de 40 p. 100 des accidents mortels français. Les défauts de la route qui contribuent le plus aux accidents sont un mauvais concept de la disposition et du contrôle du trafic aux intersections, une signalisation, un marquage et un éclairage insuffisants, l'état glissant de la chaussée et des obstacles sur la voie tels que des véhicules mal garés. Les principaux facteurs liés aux véhicules sont les pneus, les freins et l'éclairage défectueux par suite d'un mauvais entretien.

1993-2001 Microsoft Corporation. Tous droits réservés.

Encarta 2002

<b>ACADEMIE DE GRENOBLE</b>	<b>SUJET</b>	<b>SESSION automne 2002</b>
<b>EXAMEN : B.P. Installation et Equipement Electriques</b>		Durée :
<b>Epreuve : expression française</b>		Page : 3/10

Document 4

Document 4a

Les Français ont, également, un rapport à la loi bien à eux. Une étude d'opinion de l'Inrets<sup>1</sup>, en 1996, résume bien cette situation : « Les règles du code de la route ne sont pas perçues dans leur ensemble comme autant d'impératifs catégoriques. Le respect de la réglementation ne s'impose que lorsqu'il n'est pas possible de faire autrement (conditions de circulation ou présence de représentants de la loi) ». [...]

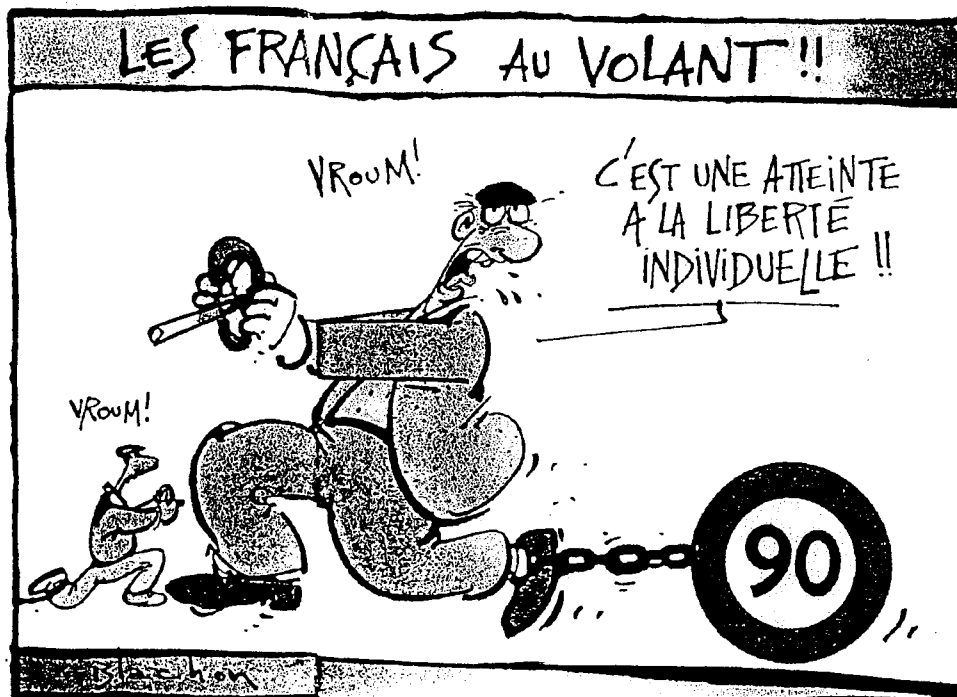
Les propos parfaitement irrationnels<sup>2</sup> tenus par des personnes pourtant bien intégrées dans la société donnent un aperçu de l'inconscience des conducteurs : « J'ai payé assez cher pour pouvoir aller vite sur l'autoroute », ou de la force des idées reçues : « Franchement, rouler à 200 km/h la nuit, alors qu'on voit mieux que de jour et qu'il n'y a personne, ce n'est pas dangereux. » D'une manière générale, les poncifs<sup>3</sup> ont la vie dure et dénotent un sérieux manque d'information : « Rouler à 180 km/h dans une BMW est autrement moins dangereux que de rouler à 90 km/h dans une 2 CV », « Je tiens bien l'alcool », « Je peux foncer, j'ai un système ABS », « Les marques allemandes sont les plus robustes » etc. L'esprit critique de tout<sup>un</sup> chacun semble dans ce cas se dissoudre comme par enchantement,-

J.claude Huant

TDC n°800 15/30/09/2000

1. Inrets : institut national de recherche et d'études sur les transports et leur sécurité.
2. Irrationnels : contraire à la raison
3. Poncifs : cliché, lieu commun.

Document 4 b



TDC n°800 09/2002

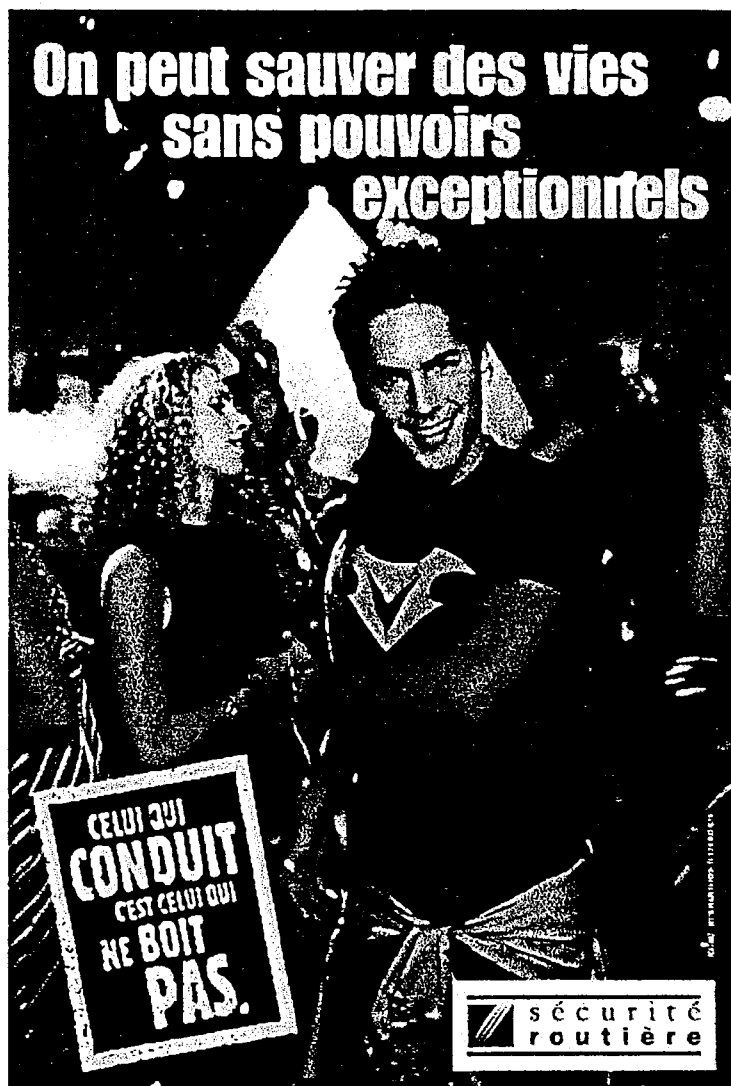
ACADEMIE DE GRENOBLE	SUJET	SESSION automne 2002
EXAMEN : B.P. Installation et Equipement Electriques		Durée :
Epreuve : expression française		Page : 4/10

**INFRACTIONS A LA SECURITE ROUTIERE**  
**Nombres de cas réprimés (milliers de cas)**

	1990	1991	1992	1993	1994	1995	1996	1997	1998	1999
Alcoolémie : dépistages positifs	113	126	120	123	130	127	132	150	167	193
Infractions à la vitesse	1206	1260	1273	1107	1146	1165	1097	1117	1084	1216
Non port de la ceinture	613	629	611	659	657	584	601	631	609	656
Franchissement de feux rouges	359	254	273	257	228	208	199	180	179	203
Franchissement de signaux stop	153	122	106	99	98	88	82	77	75	84

Sources : ONISR  
 Site Internet de l'Union Routière de France





<b>ACADEMIE DE GRENOBLE</b>	<b>SUJET</b>	<b>SESSION</b> automne 2002
<b>EXAMEN :B.P. Installation et Equipement Electriques</b>		Durée :
Epreuve : expression française		Page : 5/10

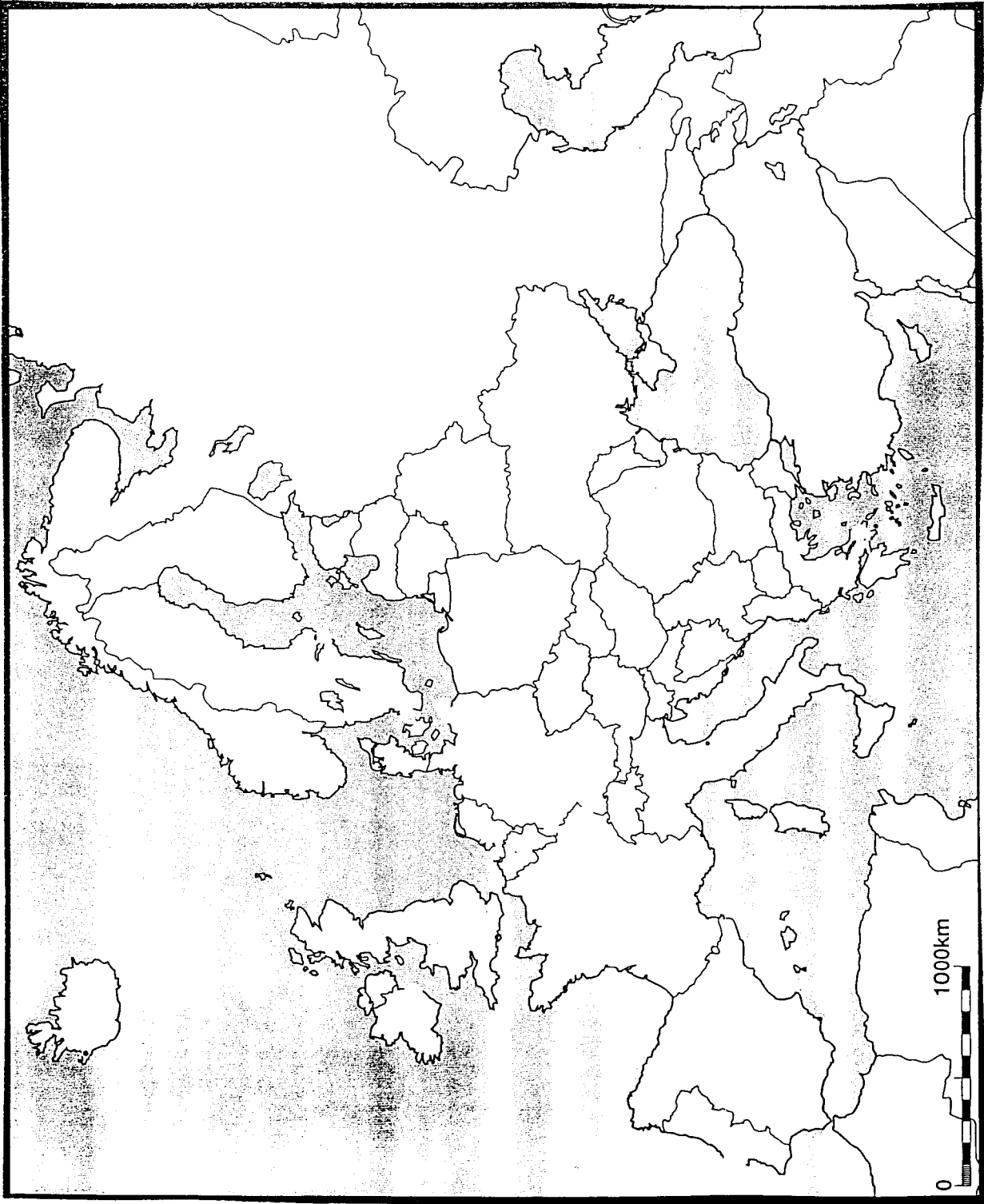


Campagne de prévention éducation 2000.

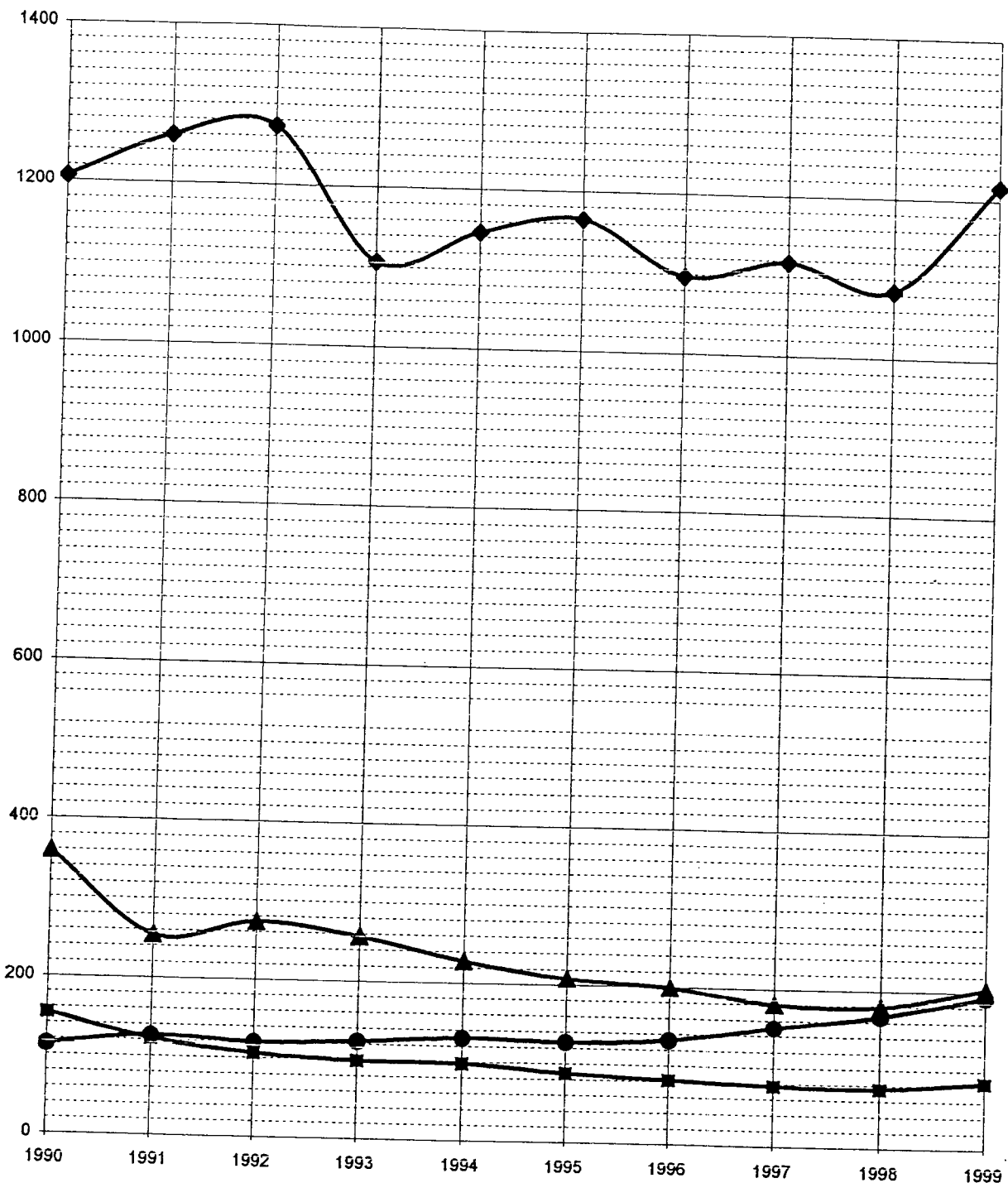
ACADEMIE DE GRENOBLE	SUJET	SESSION automne 2002
EXAMEN :B.P. Installation et Equipement Electriques		Durée :
Epreuve : expression française		Page : 6/10

ANNEXE 1

- > 
- > 199 
- > 149 
- 99 < 



# ANNEXE 2



- 
- ◆
- ▲
- 
- 

<b>ACADEMIE DE GRENOBLE</b>	<b>SUJET</b>	<b>SESSION</b> automne 2002
<b>EXAMEN :B.P. Installation et Equipement Electriques</b>		Durée :
Epreuve : expression française		Page : 8/10

# QUESTIONS

Document 1 : (8 points)

- 1.1- A la suite de quel événement le narrateur se retrouve-t-il hospitalisé ?
- 1.2- En vous référant à la deuxième partie du texte dites à quoi correspond cet « énorme rayon de lumière blanche » (ligne 1).
- 1.3- Dans la première partie du texte, comment le narrateur perçoit-il l'espace et les sons ? Justifiez votre réponse en relevant deux expressions pour chaque domaine.
- 1.4- Identifiez deux causes et deux conséquences de l'événement raconté.
- 1.5- Dans le dernier paragraphe (lignes 29 à 33) quel sentiment le narrateur éprouve-t-il ? Justifiez votre réponse en relevant un champ lexical significatif.

Document 2 : (9 points)

- 2.1- A la lecture du tableau dites quelle est l'évolution générale du nombre de victimes dans l'U.E.  
Quelle est l'exception ?
- 2.2- Sur l'annexe 1 page 7 à rendre agrafée avec la copie, localisez les pays mentionnés dans le tableau en reportant le numéro sur la carte.  
Pour l'année 98, à l'aide de couleurs ou de hachures complétez la légende et la carte.
- 2.3- En trois phrases maximum, dites ce que vous constatez au niveau de l'UE puis précisez la situation de la France (carte+tableau)

Document 3 : (3 points)

- 3- Quels sont les différents facteurs à l'origine des accidents ? Relevez deux exemples pour chacun d'entre eux.

Documents 4 : (8 points)

## Document 4 a

- 4.1- Reformulez la thèse défendue par l'auteur, retrouvez deux arguments soutenant cette thèse et relevez deux exemples.

## Document 4 b

- 4.2- Quels éléments de l'image illustrent cette phrase du texte : « les Français ont un rapport à la loi bien à eux »  
Quels autres défauts du conducteur français cette caricature souligne-t-elle ?

<b>ACADEMIE DE GRENOBLE</b>	<b>SUJET</b>	<b>SESSION</b> automne 2002
<b>EXAMEN :B.P. Installation et Equipement Electriques</b>		Durée :
<b>Epreuve : expression française</b>		Page : 9/10

Document 5 : *(6 points)*

- 5.1- A l'aide du document 5, sur l'annexe 2 page 8 à rendre agrafée avec la copie, repérez les courbes représentées et complétez la légende.
- 5.2- Construisez la courbe manquante.
- 5.3- Proposez un titre à ce graphique.
- 5.4- A quels types de risques les Français sont-ils le plus sensibles ? Pourquoi ?

Document 6 : *(6 points)*

- 6.1- A quoi sert une campagne de prévention ?
- 6.2- Quelle est précisément la cible de cette campagne ? Quel est son enjeu ?
- 6.3- A quel type de personnage, le publicitaire fait-il référence ? Quel message délivre-t-il ?

Compétences d'écriture : *(20 points)*

LE CANDIDAT TRAITERA AU CHOIX L'UN DES SUJETS SUIVANTS.

SUJET 1 :

De nombreux accidents mettent en cause la responsabilité des conducteurs. Entre prévention et répression quels choix feriez vous pour limiter ces accidents.  
Vous rédigerez un devoir structuré d'une trentaine de lignes.

SUJET 2 :

Vous êtes responsable d'une auto-école et vous avez conscience du manque de formation des jeunes conducteurs dans le domaine de la sécurité.  
Vous décidez d'organiser un stage complémentaire sur ce thème.  
Comment l'organiserez vous ? (types de comportements ciblés, actions envisagées, moyens utilisés...).

Vous rédigerez un devoir structuré d'une trentaine de lignes.

<b>ACADEMIE DE GRENOBLE</b>	<b>SUJET</b>	<b>SESSION</b> automne 2002
<b>EXAMEN :B.P. Installation et Equipement Electriques</b>		Durée :
<b>Epreuve : expression française</b>		Page : 10/10

Copyright © 2026 FormaV. Tous droits réservés.

Ce document a été élaboré par FormaV® avec le plus grand soin afin d'accompagner chaque apprenant vers la réussite de ses examens. Son contenu (textes, graphiques, méthodologies, tableaux, exercices, concepts, mises en forme) constitue une œuvre protégée par le droit d'auteur.

Toute copie, partage, reproduction, diffusion ou mise à disposition, même partielle, gratuite ou payante, est strictement interdite sans accord préalable et écrit de FormaV®, conformément aux articles L.111-1 et suivants du Code de la propriété intellectuelle. Dans une logique anti-plagiat, FormaV® se réserve le droit de vérifier toute utilisation illicite, y compris sur les plateformes en ligne ou sites tiers.

En utilisant ce document, vous vous engagez à respecter ces règles et à préserver l'intégrité du travail fourni. La consultation de ce document est strictement personnelle.

Merci de respecter le travail accompli afin de permettre la création continue de ressources pédagogiques fiables et accessibles.