



Ce document a été mis en ligne par l'organisme [FormaV](#)®

Toute reproduction, représentation ou diffusion, même partielle, sans autorisation préalable, est strictement interdite.

Pour en savoir plus sur nos formations disponibles, veuillez visiter :

www.formav.co/explorer

Remplissez
très lisiblement
le talon ci-dessous.

NOM: _____

Prénoms: _____

N° D'INSCRIPTION
OU DE TABLE

CENTRE D'EXAMEN: _____

EPREUVE E2.1 : INFORMATIQUE

/35

Durée : 1 h 30

BREVET PROFESSIONNEL INSTALLATION EN TÉLÉCOMMUNICATION			
SESSION 2006	Epreuve pratique : E2.1. INSTALLATION MAINTENANCE ET SECURITE		
	SUJET	Durée : 1 h 30	Page : 1/5

SYNOPTIQUE

A l'aide du synoptique joint l'examinateur vous propose une station informatique reliée au réseau local

1° **Vérifier** la configuration de la station informatique.

.....
système d'exploitation.....
version.....
capacité du disque duret sa capacité disponible
capacité de la mémoire vive.....
nom de la carte réseau
indiquer précisément les liaisons entre la station informatique et le commutateur
.....
.....
.....
.....

2° **Lancer** l'utilitaire IPCONFIG/ALL à l'aide de ces renseignements vous devez **implémenter** les adresses suivantes :

ADRESSE I.P.
ADRESSE M.A.C.
ADRESSE PASSERELLE
MASQUE

3° **Indiquer** la classe du réseau.

.....
.....

Indiquer l'adresse I.P. du réseau

.....
.....

BREVET PROFESSIONNEL INSTALLATION EN TÉLÉCOMMUNICATION			
SESSION 2006	Epreuve pratique : E2.1. INSTALLATION MAINTENANCE ET SECURITE		
	SUJET	Durée : 1 h 30	Page : 2/5

4° **Vérifier** les bonnes conditions requises pour se connecter au réseau

.....
.....
.....

5° **Lancer** l'utilitaire pour vérifier la liaison avec une autre station informatique.

.....

Indiquer vos résultats.

.....
.....
.....

Vérifier le voisinage réseau.

.....

6° **Créer** un dossier sous C : à votre N° de candidat, partager ce dossier (accès total).

.....

7° **Créer** un fichier sous traitement de texte pour coller les résultats des deux utilitaires.

.....

8° **Vérifier** la présence d'une imprimante , au besoin ajoutez-en une.

.....
.....

9° **Imprimer** le document.

.....
.....

BREVET PROFESSIONNEL INSTALLATION EN TÉLÉCOMMUNICATION			
SESSION 2006	Epreuve pratique : E2.1. INSTALLATION MAINTENANCE ET SECURITE		
	SUJET	Durée : 1 h 30	Page : 3/5

10° **Sauvegarder** ce document dans le répertoire indiqué par l'examineur.

.....
.....

11° **Préparer** un e.mail pour **envoyer** votre document.

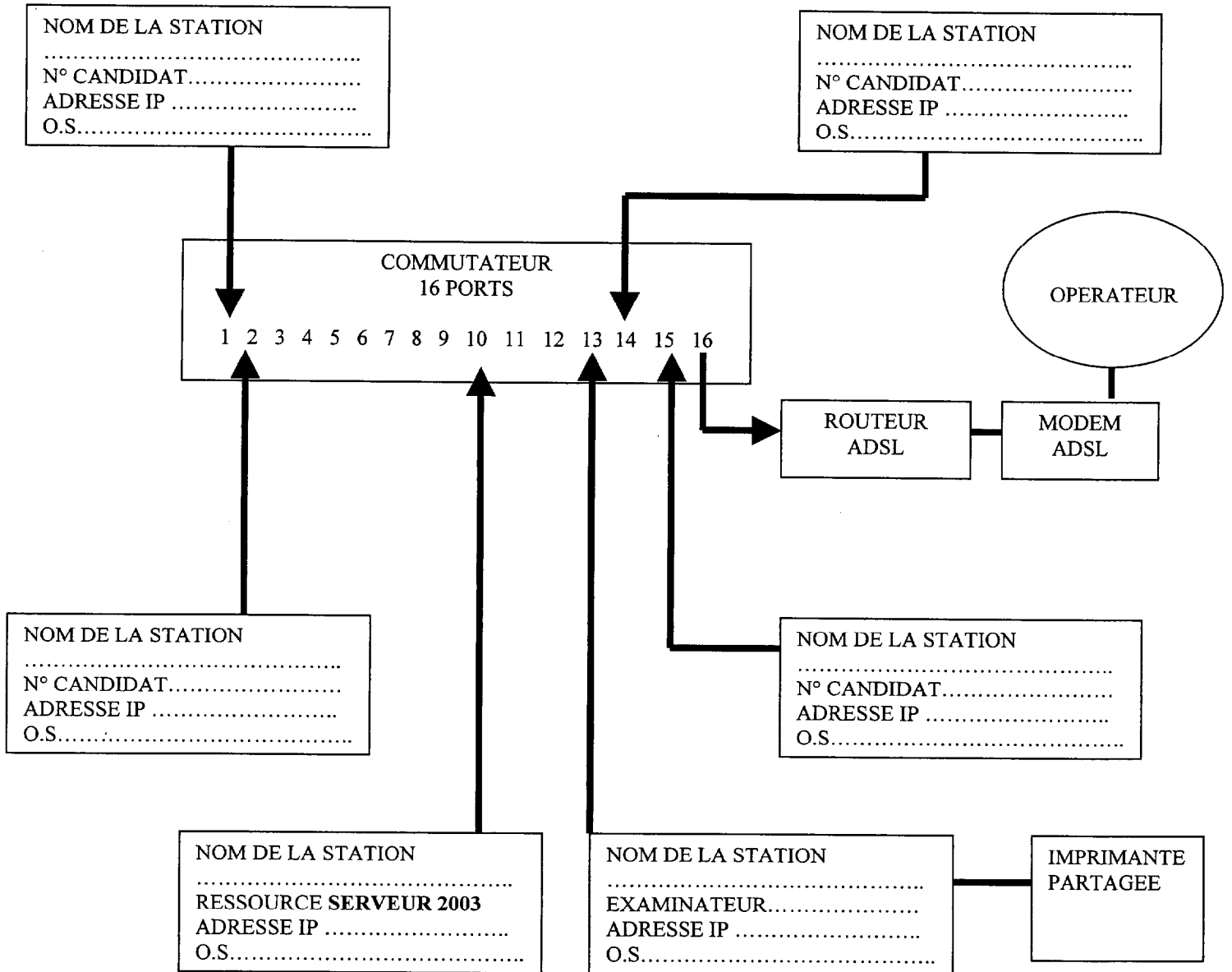
.....
.....
.....

12° **Vérifier** les conditions pour une bonne connexion à internet , puis **essayer** un site proposé par l'examineur.

.....
.....
.....

BREVET PROFESSIONNEL INSTALLATION EN TÉLÉCOMMUNICATION			
SESSION 2006	Epreuve pratique : E2.1. INSTALLATION MAINTENANCE ET SECURITE		
	SUJET	Durée : 1 h 30	Page : 4/5

SYNOPTIQUE DE LA SALLE D'EXAMEN



Copyright © 2026 FormaV. Tous droits réservés.

Ce document a été élaboré par FormaV® avec le plus grand soin afin d'accompagner chaque apprenant vers la réussite de ses examens. Son contenu (textes, graphiques, méthodologies, tableaux, exercices, concepts, mises en forme) constitue une œuvre protégée par le droit d'auteur.

Toute copie, partage, reproduction, diffusion ou mise à disposition, même partielle, gratuite ou payante, est strictement interdite sans accord préalable et écrit de FormaV®, conformément aux articles L.111-1 et suivants du Code de la propriété intellectuelle. Dans une logique anti-plagiat, FormaV® se réserve le droit de vérifier toute utilisation illicite, y compris sur les plateformes en ligne ou sites tiers.

En utilisant ce document, vous vous engagez à respecter ces règles et à préserver l'intégrité du travail fourni. La consultation de ce document est strictement personnelle.

Merci de respecter le travail accompli afin de permettre la création continue de ressources pédagogiques fiables et accessibles.