



Ce document a été mis en ligne par l'organisme [FormaV](#)®

Toute reproduction, représentation ou diffusion, même partielle, sans autorisation préalable, est strictement interdite.

Pour en savoir plus sur nos formations disponibles, veuillez visiter :

www.formav.co/explorer

Académie de Lyon		Session 2002	Code(s) examen(s)	Tirages
Sujet	B.P ELECTROTECHNIQUE Option A Production		25504	A
	B.P ELECTROTECHNIQUE Option B Distribution		25503	
Épreuve :	ORGANISATION ET GESTION DE L'ENTREPRISE		U31	L
Coefficient : 1	Durée : 1H00	Feuillelet :	1/8	R

BREVET PROFESSIONNEL ELECTROTECHNIQUE

Toutes options

ORGANISATION

ET GESTION DE

L'ENTREPRISE

Sujet

Aucun document autorisé

BP ELECTROTECHNIQUE	SESSION 2002	SUJET	Tirage
Organisation et Gestion de l'entreprise	Code Examen :	Page 2 / 8	

Toutes les réponses sont à porter sur ce document

THEME 1 : L'organigramme

- Tableau à compléter / 5 points

THEME 2 : L'entreprise : un client

- modifications réalisées / 2,5 points
- comparaison SARL et SA / 2 points

THEME 3 : Rentabilité et comité d'entreprise

- charges fixes et charges variables / 2 points
- nombre de participants / 3 points
- tableau comité d'entreprise / 4 points

THEME 4 : comptabilité : imputation des charges

- imputation des opérations / 1,5 point

NOTE FINALE

/ 20 points

BP ELECTROTECHNIQUE	SESSION 2002	SUJET	Tirage
Organisation et Gestion de l'entreprise	Code Examen :	Page 3 / 8	

Thème 1 : Organigramme

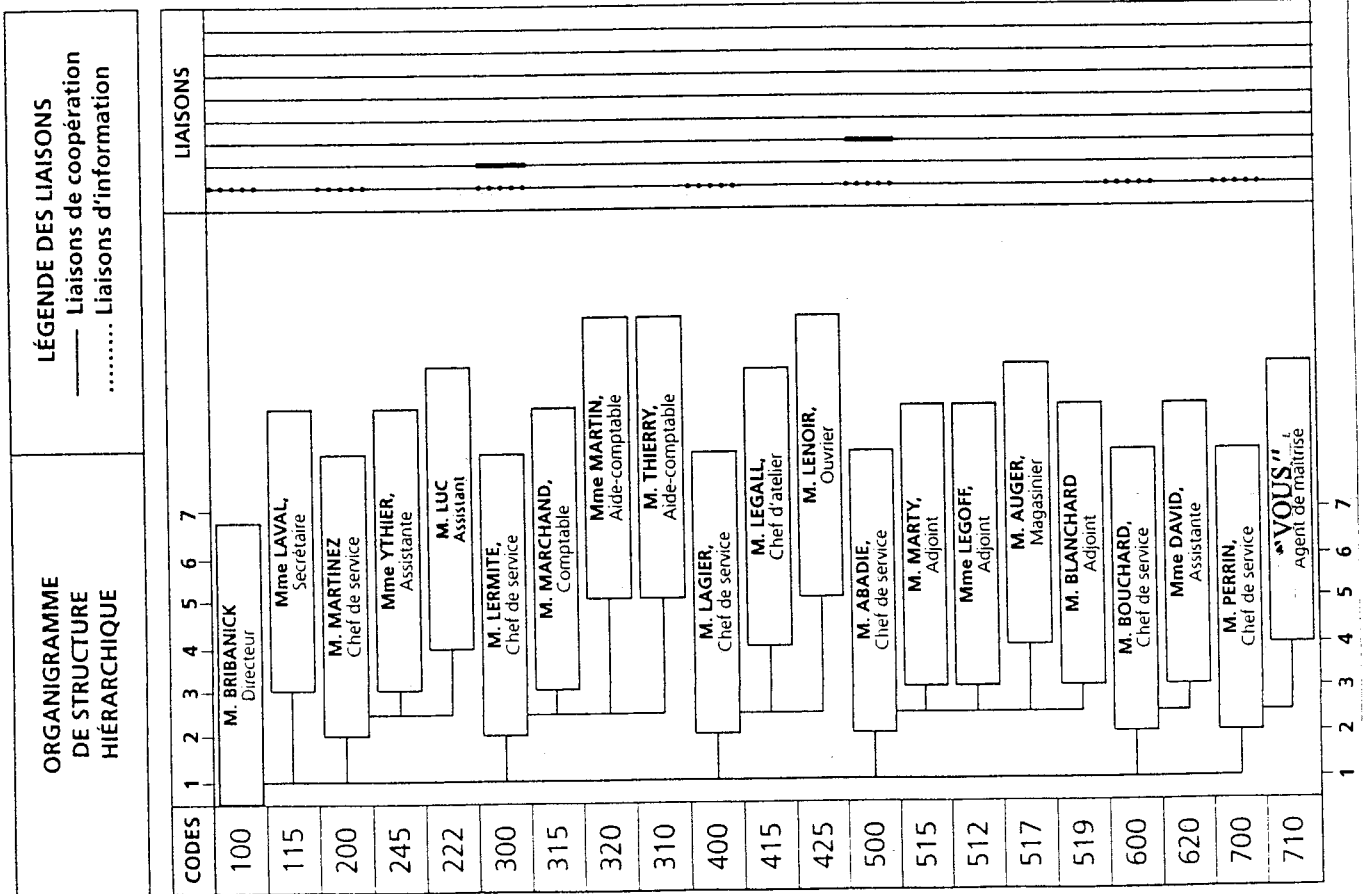
L'organigramme de l'entreprise dans laquelle vous travaillez, est page suivante. Pour vous permettre de mieux connaître cette entreprise, **Répondez aux questions ci-dessous :**

Information : vous êtes identifié dans l'entreprise par « VOUS »

1-Nom de l'entreprise								
2-Nom de votre supérieur hiérarchique immédiat								
3-Nom des subordonnés de M. Abadie								
4-Fonction de M. Legall								
5-Echelon hiérarchique de M. Thierry								
6-Service de Mme David								
7-Echelon hiérarchique de M. Bribanick								
8-Effectif du département commercial	1	2	3	4	5	6	7	total
9-Votre échelon hiérarchique								
10- Effectif global de l'entreprise	1	2	3	4	5	6	7	total

BP ELECTROTECHNIQUE	SESSION 2002	SUJET	Tirage
Organisation et Gestion de l'entreprise	Code Examen :	Page 4 / 8	

RENOIS	Entreprise MARTIN						
	Date de mise à jour	N° de MAJ	N° feuillet	Nbre feuillets	Effectifs cumulés		
	1	2	3	4	5	6	7
RENSEIGNEMENTS COMPLÉMENTAIRES	Ref. budg.						Tot.
ÉCHELON DE COMMANDEMENT							
- Direction		1					2
- Secrétariat							
DÉPARTEMENT ADMINISTRATIF							
- Recrutement et gestion du personnel							
- Secrétariat général		1	1	1			3
DÉPARTEMENT COMPTABLE							
- Paie							
- Facturation, règlements							
- Comptabilité		1	1		2		4
DÉPARTEMENT TECHNIQUE							
- Montage							
- Maintenance		1	1	1			3
DÉPARTEMENT COMMERCIAL							
- Étude du marché							
- Achats							
- Stockage							
- Ventes							
DÉPARTEMENT FINANCIER							
- Recherche et gérance des capitaux		1	1				2
DÉPARTEMENT SÉCURITÉ							
- Protection des biens et des personnes		1		1			2



BP ELECTROTECHNIQUE	SESSION 2002	SUJET	Tirage
Organisation et Gestion de l'entreprise	Code Examen :	Page 5 / 8	

Thème 2 : Une entreprise : un client

Affiches de la Loire
DES ASSOCIÉS

T5311

SOLUMATH

Société à responsabilité limitée
au capital de 11 418,39 euros
Siège social :
10 avenue Jean Mermoz
42160 ANDREZIEUX BOUTHEON
RCS MONTBRISON 432 755 767

Aux termes d'une délibération en date du 09 octobre 2001, la Collectivité des Associés :

1 - a procédé à une augmentation de capital par incorporation de prime d'émission :

CAPITAL SOCIAL :

Ancienne mention : 11 418,39 euros

Nouvelle mention : 59 704,00 euros.

2 - statuant dans les conditions prévues par la loi, a décidé la transformation de la société en société anonyme à compter du même jour, sans création d'un être moral nouveau et a adopté le texte des statuts qui régiront désormais la société.

L'objet de la société, sa durée, les dates de son exercice social, son siège social et sa dénomination demeurent inchangés.

Le capital de la société reste fixé (voir ci-dessus) à la somme de 59 704 euros.

3 - Cette transformation rend nécessaire la publication des mentions suivantes :

Forme : La société, précédemment sous la forme S.A.R.L. a adopté celle de Société Anonyme.

Président de la société : Avant sa transformation en Société anonyme, la société était gérée par :

Madame Nadège OSEGUERA, demeurant : 10 avenue Jean Mermoz - 42160 ANDREZIEUX BOUTHEON

Ont été nommés en qualité d'administrateurs :

Monsieur Hubert OSEGUERA, demeurant : 10 avenue Jean Mermoz - 42160 ANDREZIEUX BOUTHEON

Madame Nadège OSEGUERA, demeurant : 10 avenue Jean Mermoz - 42160 ANDREZIEUX BOUTHEON

Madame Marie-Hélène RIPPE, demeurant : 10 avenue Jean Mermoz - 42160 ANDREZIEUX BOUTHEON.

Aux termes d'une délibération en date du même jour, le Conseil d'administration a désigné en qualité de Président du Conseil d'administration et de Directeur Général : Monsieur Hubert OSEGUE-RA.

Qui cumule ses deux fonctions et ce, conformément aux nouvelles dispositions légales.

Commissaires aux comptes : Sous sa forme S.A.R.L., la société n'était pas pourvue de Commissaire aux Comptes. Ont été nommés :

Commissaire aux comptes titulaire : Société ALIX BELKACEM ET ASSOCIES - 23 rue du Commerce - 43120 MONISTROL SUR LOIRE

Commissaire aux comptes suppléant : Madame Marie-Christine DUCHAMPT, 1 avenue d'Aiguilhe - 43000 LE PUY EN VELAY.

Un client de l'entreprise vient de procéder à des modifications de structure et de statut. Vous avez été informé par la publication « affiches de la Loire » de celles-ci. **Après lecture de l'avis faites apparaître les différentes modifications réalisées.**

Par ailleurs, veuillez renseigner les informations juridiques du tableau ci-dessous :

	S.A.R.L.	S.A.
Nombre minimum d'associés		
Nombre maximum d'associés		
Capital minimum		

BP ELECTROTECHNIQUE	SESSION 2002	SUJET	Tirage
Organisation et Gestion de l'entreprise	Code Examen :	Page 6 / 8	

Thème 3 : Rentabilité et comité d'entreprise

Le comité d'entreprise organise un voyage d'une journée :

Visite de la saline Royale d'Arc et Senans
De l'architecte Claude-Nicolas LEDOUX

Cette visite entraîne les dépenses suivantes :

- pour l'ensemble des participants
 - Autocar de 60 places : 900,00 €
 - Repas des 2 chauffeurs : 25,00 €
 - pourboires : 30,00 €
- par participant
 - Repas au restaurant : 18,00 €
 - Entrée sur le site : 7,00 €

Le financement de cette sortie est assuré par :

- une participation du comité d'entreprise de 900,00 €
- une participation individuelle de 26,00 €

TRAVAIL A FAIRE

1- mettre en évidence le montant :

	Calculs	Montant
Charges fixes		
Charges variables (par participant)		

2- calculer le nombre de participants nécessaire pour rentabiliser la sortie (ne faire aucun bénéfice et aucune perte)

BP ELECTROTECHNIQUE	SESSION 2002	SUJET	Tirage
Organisation et Gestion de l'entreprise	Code Examen :	Page 7 / 8	

3-répondre aux différentes questions suivantes :

Questions	Réponses
Condition d'effectif de l'entreprise pour la constitution d'un comité d'entreprise ?	
Composition du comité d'entreprise ?	
Les principales missions du comité d'entreprise ?	
Les ressources mises à la disposition du comité d'entreprise ?	

BP ELECTROTECHNIQUE	SESSION 2002	SUJET	Tirage
Organisation et Gestion de l'entreprise	Code Examen :	Page 8 / 8	

Thème 4 Comptabilité : imputation des charges

Votre chef de service vous demande de **préparer la saisie** des documents relatifs aux opérations désignées ci dessous et réalisées dans le cadre de l'activité d'E.D.F.

Compléter Le tableau en indiquant le numéro (4 chiffres) et l'intitulé du compte concerné. Vous utiliserez le plan comptable fourni en annexe.

Nature de l'opération	Numéro du compte <i>4 chiffres</i>	Intitulé du compte
Achat d'uranium (et fournitures)		
Achat de papier et de crayons		
Achat d'une prestation d'entretien de turbine		

60 ACHATS (sauf 603)

601 Achats stockés - Matières premières (et fournitures).

6011. Matières (ou groupe) A.

6012. Matières (ou groupe) B.

6017. Fournitures A, B, C...

602 Achats stockés - Autres approvisionnements.

6021. Matières consommables.

60211. Matières (ou groupe) C.

60212. Matières (ou groupe) D.

6022. Fournitures consommables.

60221. Combustibles.

60222. Produits d'entretien.

60223. Fournitures d'atelier et d'usine.

60224. Fournitures de magasin.

60225. Fournitures de bureau.

6026. Emballages.

60261. Emballages perdus.

60265. Emballages récupérables non identifiables.

60267. Emballages à usage mixte.

603 VARIATION DES STOCKS

(approvisionnement en marchandises)

6031. Variation des stocks de matières premières (et fournitures).

6032. Variation des stocks des autres approvisionnements.

6037. Variation des stocks de marchandises.

604 Achats d'études et prestations de services.

605 Achats de matériel, équipements et travaux.

606 Achats non stockés de matières et fournitures.

6061. Fournitures non stockables (eau, énergie...).

6063. Fournitures d'entretien et de petit équipement.

6064. Fournitures administratives.

6068. Autres matières et fournitures.

607 Achats de marchandises.

6071. Marchandise (ou groupe) A.

6072. Marchandise (ou groupe) B.

608 (Compte réservé, le cas échéant, à la récapitulation des frais accessoires incorporés aux achats.)

609 Rabais, remises et ristournes obtenus sur achats.

6091. - de matières premières (et fournitures).

6092. - d'autres approvisionnements stockés.

6094. - d'études et prestations de services.

6095. - de matériel, équipements et travaux.

6096. - d'approvisionnements non stockés.

6097. - de marchandises.

6098. Rabais, remises et ristournes non affectés.

61/62 Autres charges externes

61 SERVICES EXTERIEURS

611 Sous-traitance générale.

612 Redevances de crédit-bail.

6122. Crédit-bail mobilier.

6125. Crédit-bail immobilier.

613 Locations.

6132. Locations immobilières.

6135. Locations mobilières.

6136. Malis sur emballages.

614 Charges locatives et de copropriété.

615 Entretien et réparations.

6152. - sur biens immobiliers.

6155. - sur biens mobiliers.

6156. Maintenance.

616 Primes d'assurance.

6161. Multirisques.

6162. Assurance obligatoire dommage construction.

6163. Assurance-transport.

61636. - sur achats.

61637. - sur ventes.

61638. - sur autres biens.

6164. Risques d'exploitation.

6165. Insolvabilité clients.

617 Études et recherches.

618 Divers.

6181. Documentation générale.

6183. Documentation technique.

6185. Frais de colloques, séminaires, conférences.

619 Rabais, remises et ristournes obtenus sur services extérieurs.

62 AUTRES SERVICES EXTERIEURS

621 Personnel extérieur à l'entreprise.

6211. Personnel intérimaire.

6214. Personnel détaché ou prêté à l'entreprise.

622 Rémunérations d'intermédiaires et honoraires.

6221. Commissions et courtages sur achats.

6222. Commissions et courtages sur ventes.

6224. Rémunérations des transitaires.

6225. Rémunérations d'affacturage.

6226. Honoraires.

6227. Frais d'actes et de contentieux.

6228. Divers.

623 Publicité, publications, relations publiques.

6231. Annonces et insertions.

6232. Échantillons.

6233. Foires et expositions.

6234. Cadeaux à la clientèle.

6235. Primes.

6236. Catalogues et imprimés.

6237. Publications.

6238. Divers (pourboires, dons courants...).

624 Transports de biens et transports collectifs du personnel.

6241. Transports sur achats.

6242. Transports sur ventes.

6243. Transports entre établissements ou chantiers.

6244. Transports administratifs.

6247. Transports collectifs du personnel.

6248. Divers.

625 Déplacements, missions et réceptions.

6251. Voyages et déplacements.

6255. Frais de déménagement.

6256. Missions.

6257. Réceptions.

626 Frais postaux et de télécommunications.

627 Services bancaires et assimilés.

6271. Frais sur titres (achat, vente, garde).

6272. Commissions et frais sur émission d'emprunts.

6275. Frais sur effets.

6276. Location de coffres.

6278. Autres frais et commissions sur prestations de services.

Copyright © 2026 FormaV. Tous droits réservés.

Ce document a été élaboré par FormaV® avec le plus grand soin afin d'accompagner chaque apprenant vers la réussite de ses examens. Son contenu (textes, graphiques, méthodologies, tableaux, exercices, concepts, mises en forme) constitue une œuvre protégée par le droit d'auteur.

Toute copie, partage, reproduction, diffusion ou mise à disposition, même partielle, gratuite ou payante, est strictement interdite sans accord préalable et écrit de FormaV®, conformément aux articles L.111-1 et suivants du Code de la propriété intellectuelle. Dans une logique anti-plagiat, FormaV® se réserve le droit de vérifier toute utilisation illicite, y compris sur les plateformes en ligne ou sites tiers.

En utilisant ce document, vous vous engagez à respecter ces règles et à préserver l'intégrité du travail fourni. La consultation de ce document est strictement personnelle.

Merci de respecter le travail accompli afin de permettre la création continue de ressources pédagogiques fiables et accessibles.